

FORCOLI

40' Demi

Domenica | 29 Ottobre 2017 | 14:30

1 1

CASCINA ASD

82' Così

FORMAZIONI

Allenatore

BULLERI 1

MARIANELLI 2

SALVINI 3

OLIVIERI 4

SCIARABBA 5

DI SANDRO 6

MAINARDI 7

GRANDOLI 8

DICKO 9

DEMI 10

SPINAPOLLICE 11

A DISPOSIZIONE

OLIVARI 12

MARIANELLI 13

SANTERINI 14

SALERNO 15

CAVALLINI 16

MIBELLI 17

SCALZO 18

↓ 77' 60'

80'

↓ 65'

↑ 65'

↑ 77'

Allenatore **Andrea Panicucci**

1 TOGNONI

2 BURGALASSI ↓ 75'

3 AMBROSIO

4 SUSINI

5 LOTTI 68'

6 CASALI 62'

7 SAMMURI

8 ADA ESONO

9 MICHELETTI 45'

10 TAMBERI 52'

11 VAGLINI ↓ 87'

A DISPOSIZIONE

12 TOSI

13 BOTTONI

14 BAGLINI ↑ 87'

15 BROGNI

16 COSTAGLI

17 LUCCHESI

18 COSI ↑ 75'

STATISTICHE GENERALI

CONFRONTO PRIMO/SECONDO TEMPO

FORCOLI

0	Assist	0
3 (2)	Tiri (in porta)	2 (0)
2	Calci d'angolo	5
0	Cartellini gialli	2
0	Cartellini rossi	0
1	Fuorigioco	1
0	Sostituzioni	2

TOTALI

FORCOLI

CASCINA ASD

0	Assist	0
5 (2)	Tiri (in porta)	13 (11)
7	Calci d'angolo	10
2	Cartellini gialli	4
0	Cartellini rossi	0
2	Fuorigioco	1
2	Sostituzioni	2

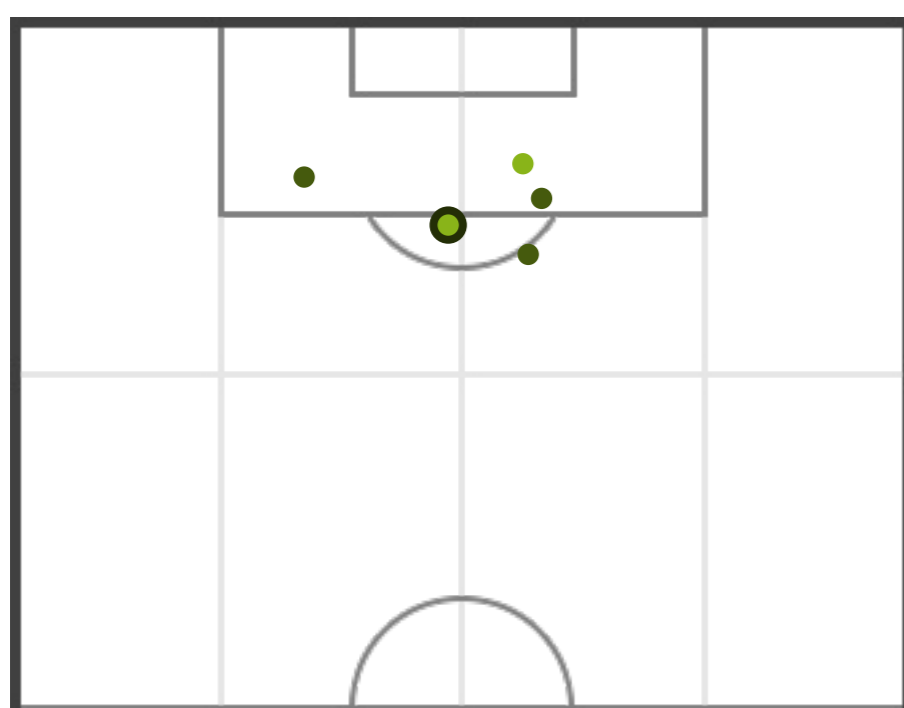
CONFRONTO PRIMO/SECONDO TEMPO

CASCINA ASD

0	Assist	0
6 (5)	Tiri (in porta)	7 (6)
6	Calci d'angolo	4
1	Cartellini gialli	3
0	Cartellini rossi	0
1	Fuorigioco	0
0	Sostituzioni	2

STATISTICHE TIRI

POSIZIONI



● Goal ● Tiri in porta ● Tiri fuori

PRIMO TEMPO

3 (2)	Tiri (in porta)	6 (5)
14.65	Distanza media al tiro (m)	26.61
15'0"	1 tiro ogni (min)	7'30"



SECONDO TEMPO

2 (0)	Tiri (in porta)	7 (6)
15.64	Distanza media al tiro (m)	8.8
22'30"	1 tiro ogni (min)	6'26"

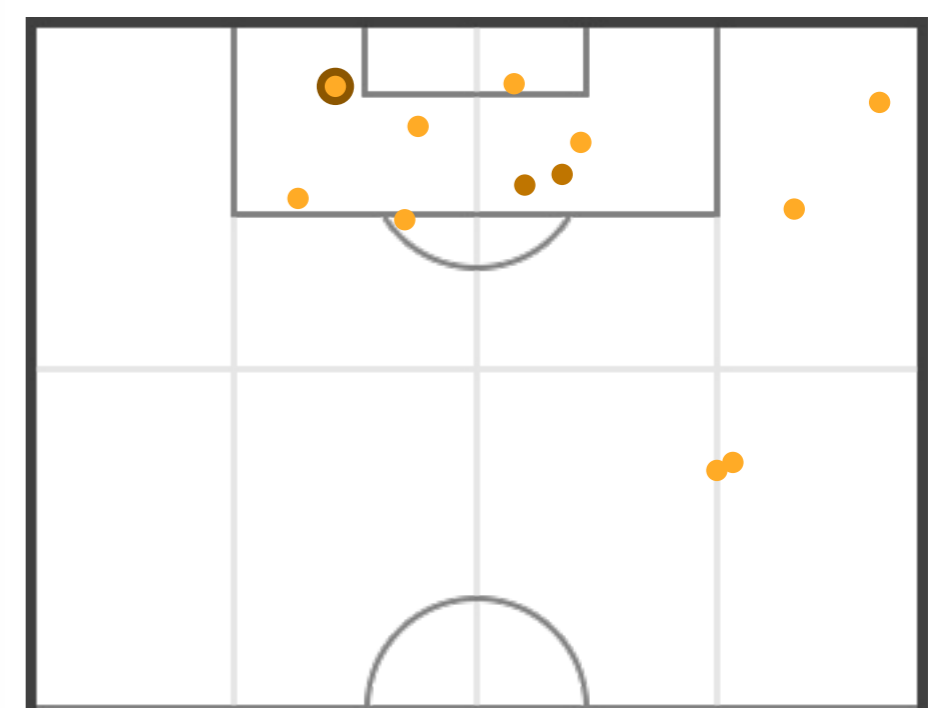


TOTALI

5 (2)	Tiri (in porta)	13 (11)
14.65	Distanza media al tiro (m)	13.35
18'0"	1 tiro ogni (min)	6'55"



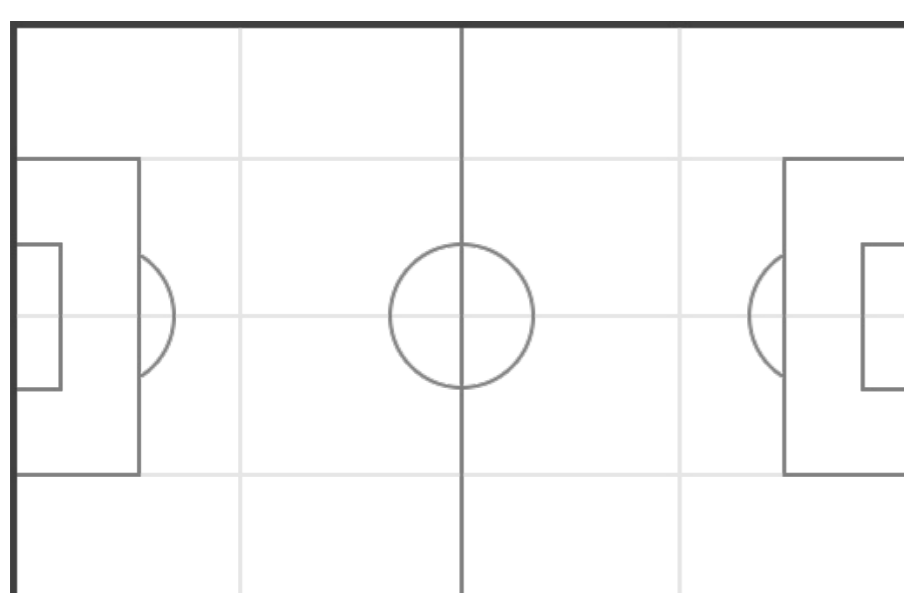
POSIZIONI



● Goal ● Tiri in porta ● Tiri fuori

STATISTICHE FALLI

POSIZIONI



Direzione d'attacco → ● Falli commessi

PRIMO TEMPO

0	Falli commessi	0
0	Falli subiti	0

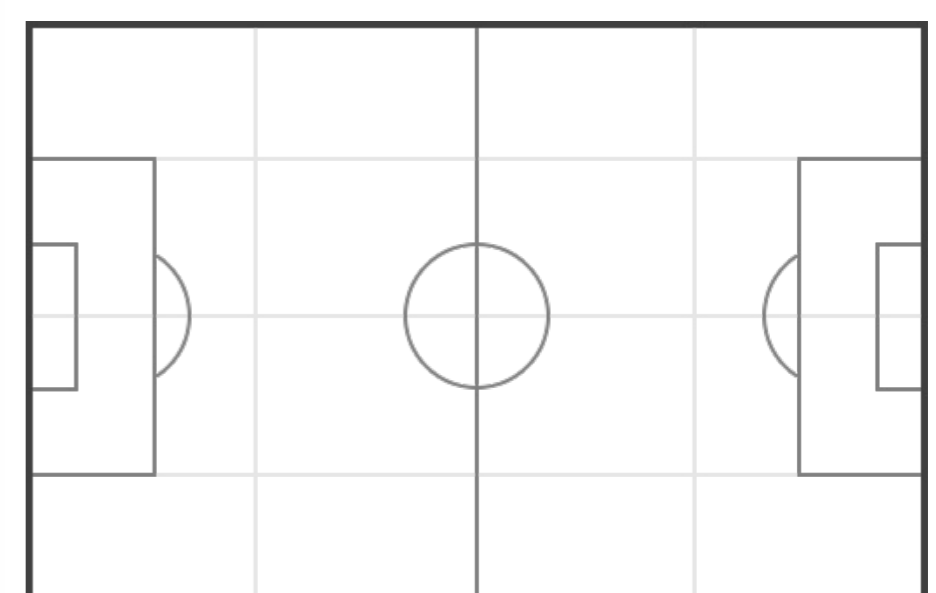
SECONDO TEMPO

0	Falli commessi	0
0	Falli subiti	0

TOTALI

0	Falli commessi	0
0	Falli subiti	0

POSIZIONI



← Direzione d'attacco ● Falli commessi

Guarda tutti i dettagli del match su:

goal.sh/m/iwtkw222b